



## COMMUNIQUÉ

# « LE PLUS GRAND MUSÉE DE FRANCE » : VOTEZ EN LIGNE POUR SAUVER UNE ŒUVRE D'ART EN BRETAGNE AVEC ALLIANZ FRANCE

Pour la deuxième année, les collaborateurs et Agents Généraux d'Allianz France sont engagés dans la campagne Le Plus Grand Musée de France aux côtés de la Fondation pour la Sauvegarde de l'Art Français. En 2022, ce sont près de 68 000 personnes qui ont voté en ligne pour soutenir la restauration d'un objet d'art accessible à tous près de chez eux.

Pour cette seconde édition du grand concours national, 131 œuvres d'art ont été signalées partout en France. Ces œuvres, après vérification de leur éligibilité, ont été présentées à un jury composé de représentants d'Allianz France et de la Sauvegarde de l'Art Français, afin d'établir une liste de finalistes pour le vote. Le jury a présélectionné trois œuvres en Bretagne pour la rareté de leurs qualités artistiques et le niveau d'urgence de la restauration pour leur sauvetage.

Un vote est désormais ouvert en ligne [sur le site de la Sauvegarde](#) jusqu'au 21 mars à 23h59 pour sélectionner dans chaque région une œuvre qui bénéficiera, pour sa restauration, d'un soutien de 8 000 euros de la part d'Allianz France.

### UN OBJECTIF : PRÉSERVER UN PATRIMOINE FRAGILE ACCESSIBLE À TOUS

Chaque ville et village de France conserve dans ses bâtiments et espaces publics un grand nombre d'œuvres d'art : tableaux, sculptures, éléments du patrimoine mémoriel, industriel ou scientifique, qui subissent le passage du temps. Sans la vigilance des citoyens et sans restauration, ces repères communs disparaîtront.

Engagés dans la préservation du patrimoine de proximité, la Sauvegarde et Allianz France vont primer pour cette édition 16 projets (13 en France métropolitaine et 3 pour les territoires ultramarins regroupés en 3 régions).

« Nous sommes très heureux du nombre de dossiers déposés pour cette seconde édition du Plus Grand Musée de France avec Allianz : 131 œuvres d'art en péril signalées, c'est 29 de plus que l'an dernier ! Le défi va maintenant être d'égaliser, voire dépasser, les 68 000 votes recueillis en 2022... Nous invitons tout le grand public à voter pour la restauration d'une œuvre qui le touche personnellement. Ces œuvres font partie d'un patrimoine commun à préserver ensemble. Nous nous réjouissons particulièrement de la mobilisation des Agents Généraux Allianz en faveur d'un patrimoine de proximité, qui leur est familier, à travers toute la France. Avec 2 500 agences réparties sur l'ensemble du territoire, Allianz France peut en effet s'appuyer sur un ancrage local qui contribue activement au rayonnement des territoires. » souligne **Marie-Doha Besancenot, Directrice RSE, Marque et Communication d'Allianz France.**

## LES ŒUVRES SÉLECTIONNÉES EN BRETAGNE



**RETABLE**  
VERGÉAL (35)

Le grand retable de Vergéal, entièrement sculpté dans le tuffeau, est composé de manière classique : une forte travée centrale reçoit, au-dessus de l'autel et du tabernacle, un tableau encadré de colonnes de marbre noir supportant un entablement cintré, et au niveau supérieur une niche abritant une statue également encadrée de colonnes. Les deux travées latérales sont occupées par une crédence galbée au niveau du soubassement, surmontée d'une niche à statue. L'ensemble est couronné d'attiques à fronton cintré portant des armoiries. Les parties en bois sont vermoulues, en particulier les gradins de l'autel. Les degrés ont été remplacés. Ce retable nécessite une restauration. En effet la traversée des siècles et les mauvaises conditions de conservation ont considérablement abîmé ce chef-d'œuvre.



**VIERGE À L'ENFANT ET ARBRE DE JESSÉ**  
LOC-ENVEL (22)

L'église de Loc-Envel conserve un remarquable ensemble de statues en bois polychrome inscrites ou classées au titre des monuments historiques, datées des XV<sup>e</sup> et XVI<sup>e</sup> siècles et de styles variés, situées dans le chœur de l'édifice. *La Vierge à l'enfant* présente une iconographie originale. Elle est placée sur un croissant de lune et surmonte l'arbre de Jessé. *L'arbre de Jessé* est un motif fréquent dans l'art chrétien entre le XIII<sup>e</sup> et le XV<sup>e</sup> siècle : il représente une schématisation de la généalogie de Jésus, c'est-à-dire l'arbre généalogique présumé du Christ à partir de Jessé, père du roi David. La restauration vise à rendre la cohérence globale à l'œuvre et à retirer des repeints afin de rendre le décor d'origine et ses brocarts appliqués.



**LOCOMOTIVE**  
CARHAIX-PLOUGUER (29)

Cette locomotive vapeur est la réplique des machines qui ont sillonné le réseau breton pendant le XX<sup>e</sup> siècle transportant voyageurs et marchandises. Aujourd'hui propriété de l'Atelier réseau breton, elle permet de réaliser des circuits touristique sur le territoire. Mais pour circuler, la belle locomotive doit effectuer une maintenance décennale coûteuse. Rempporter le concours permettrait d'effectuer les travaux nécessaires et de remettre sur les rails cet objet du patrimoine ferroviaire qui participe au développement touristique de la région grâce à l'association des Amis du réseau breton de Carhaix.

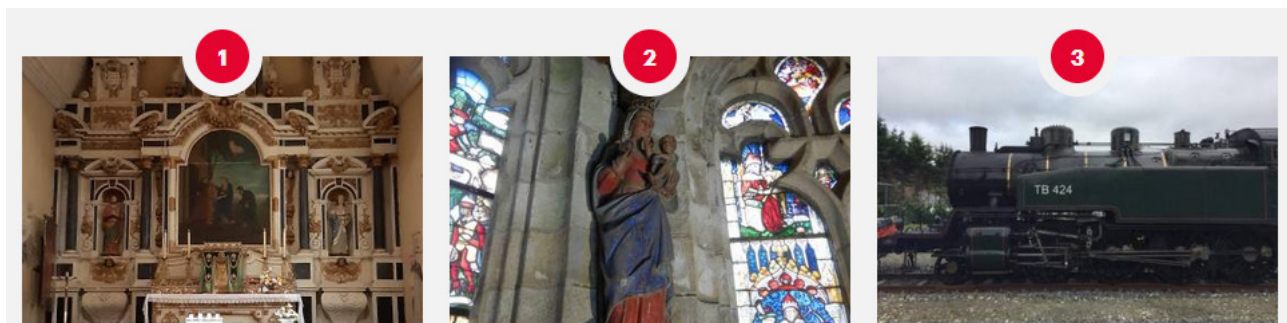
## COMMENT VOTER ?

1

Connectez-vous sur

[www.sauvegardeartfrancais.fr/sondages/vote-allianz-bretagne-2023/](http://www.sauvegardeartfrancais.fr/sondages/vote-allianz-bretagne-2023/)

Tout le monde peut voter en ligne via le site de la Sauvegarde. Il suffit d'avoir une adresse mail valide.



2

Sélectionnez l'oeuvre que vous souhaitez voir restaurée.

Des fiches descriptives vous permettent d'en apprendre plus sur l'histoire de chaque oeuvre, son état de conservation et ses besoins de restauration.

## CARHAIX-PLOUGUER (29), LOCOMOTIVE

*Il est peu de villes en Bretagne qui peuvent se prévaloir d'un passé aussi singulier que Carhaix. Une histoire qui court sur deux mille ans, alternant phase d'expansion et de repli.*



3

Renseignez votre mail, vos coordonnées et validez votre vote.

Un mail de confirmation vous sera envoyé.

### À PROPOS D'ALLIANZ FRANCE

Assureur généraliste, spécialiste du patrimoine, de la protection sociale, Allianz France s'appuie sur la richesse de son expertise et le dynamisme de ses 8 500 collaborateurs en France. Près de 7 000 intermédiaires commerciaux, Agents, Conseillers, Courtiers, Partenaires conseillent et accompagnent 5,3 millions de clients qui font confiance à Allianz France.

Retrouvez toute l'actualité d'Allianz France sur [www.allianz.fr](http://www.allianz.fr) et suivez-nous sur les réseaux sociaux.



### À PROPOS DE LA SAUVEGARDE DE L'ART FRANÇAIS

Fondation reconnue d'utilité publique, la Sauvegarde de l'Art Français s'engage depuis plus de 100 ans pour la préservation du patrimoine de nos territoires. En 2013, elle lance sa grande campagne Le Plus Grand Musée de France pour permettre à tous les citoyens de s'investir dans la restauration du patrimoine mobilier de proximité. Le Plus Grand Musée de France a déjà permis la restauration de 250 oeuvres d'art et a levé 1,6 million d'euros.



### CONTACTS PRESSE :

PAULINE DE PONCHEVILLE

Responsable du projet

«Le Plus Grand Musée de France»

01 48 74 98 97

[pdeponcheville@sauvegardeartfrancais.fr](mailto:pdeponcheville@sauvegardeartfrancais.fr)

ESTELLE ARDOUIN

Directrice de la Communication

institutionnelle et interne

06 76 12 11 36

[estelle.ardouin@allianz.fr](mailto:estelle.ardouin@allianz.fr)

CARLA LEBORGNE BUTTAZZONI

Service Presse

07 61 19 17 92

[carla.leborgne-buttazzoni@allianz.fr](mailto:carla.leborgne-buttazzoni@allianz.fr)